



Enoch spc flooring

以诺石塑地板安装步骤





注意事项

注意：

安装完毕后，请确保室温控制在在15-27摄氏度。极度的高温或低温而导致地板伸缩或者轻微损伤不在质保范围内。

请于室内安装，避免强光直射。

如果无法避免安装地板时受强光直射（如阳光房的铺设），我们建议您用胶水固定。当然，地板还是根据安装说明用锁扣拼接在一起。但是，经过认证的高级商用地板应该用在需要的地方。请您严格按照我们的安装说明来安装，包括安装工具。

- 安装前请您测量房间的面积，并多预留10%的地板来避免拼装过程中造成的裁切损耗。
- 如果在安装前十二小时内，地板在极端温度（10-38摄氏度）下暴露超过两个小时，安装前需要让其适应环境。请您在安装前将地板放入包装盒内，置于常温下至少十二小时。室温在安装前后必须控制维持在15-27华摄氏度。
- 如果您的安装面积超过370平方米，或者安装的总长超过18米，请您使用防膨胀模具。
- 在安装前请您仔细检查您的安装地面。地面必须干净平整。
- 尽管本产品是防水的，但是也不建议用于防潮层铺装的地面必须保持干燥（最多含水量不超过2.5%，根据CM算法）。本产品也不适用于安装在潮湿的环境下，例如桑拿或者室外场所。
- 如果您计划将本产品安装在已有的木质地板上，我们建议您安装前先修复所有松动的地板。
- 安装浮式地板，请您务必保证在墙体和固定装置（例如水管、柱子和楼梯等）间留存至少6毫米的间隙。这些间隙可以在地板安装完毕后用修正模具修复。小提示：当您在水管子周铺设时，钻孔的大小必须比水管的周长长19毫米。
- 规划安装方向。我们建议您安装时保证地板的长边和主灯保持水平方向平行。



注意事项



注意事项

- 测量安装面积：地板安装的最后一块的短边务必保证不短于5厘米。如果短于，请您调整安装的第一块地板的宽幅。在狭窄的过道，我们建议您将地板安装纵向平行于过道。
 - 鉴于突然的温度变化，会对地板造成负面影响，我们不建议您将地板安装在电子地热系统上。安装在电子地热系统的地板，不在本厂质保范围内。
- 以下操作是针对安装在用水的地暖上：
- 不要在用电的地暖上使用本产品。
 - 请您务必保证地暖表面温度不要超过27摄氏度。
 - 在安装在全新的地热系统之上前，请您测试您的地暖系统最高残余水量。最高残余水量不得超过1.5%（CM测试方法）。在安装地板前，请您关闭您的地暖系统至少48小时。并务必保证安装时的室温衡控在15摄氏度。我们建议您，在安装完地板之后，循序渐进地打开您的地暖系统。更多详情请参照地暖系统的安装说明。

以诺石塑地板安装步骤



Enoch spc flooring

地板安装

以诺石塑地板安装步骤



Enoch spc flooring

安装前准备

以诺石塑地板安装步骤



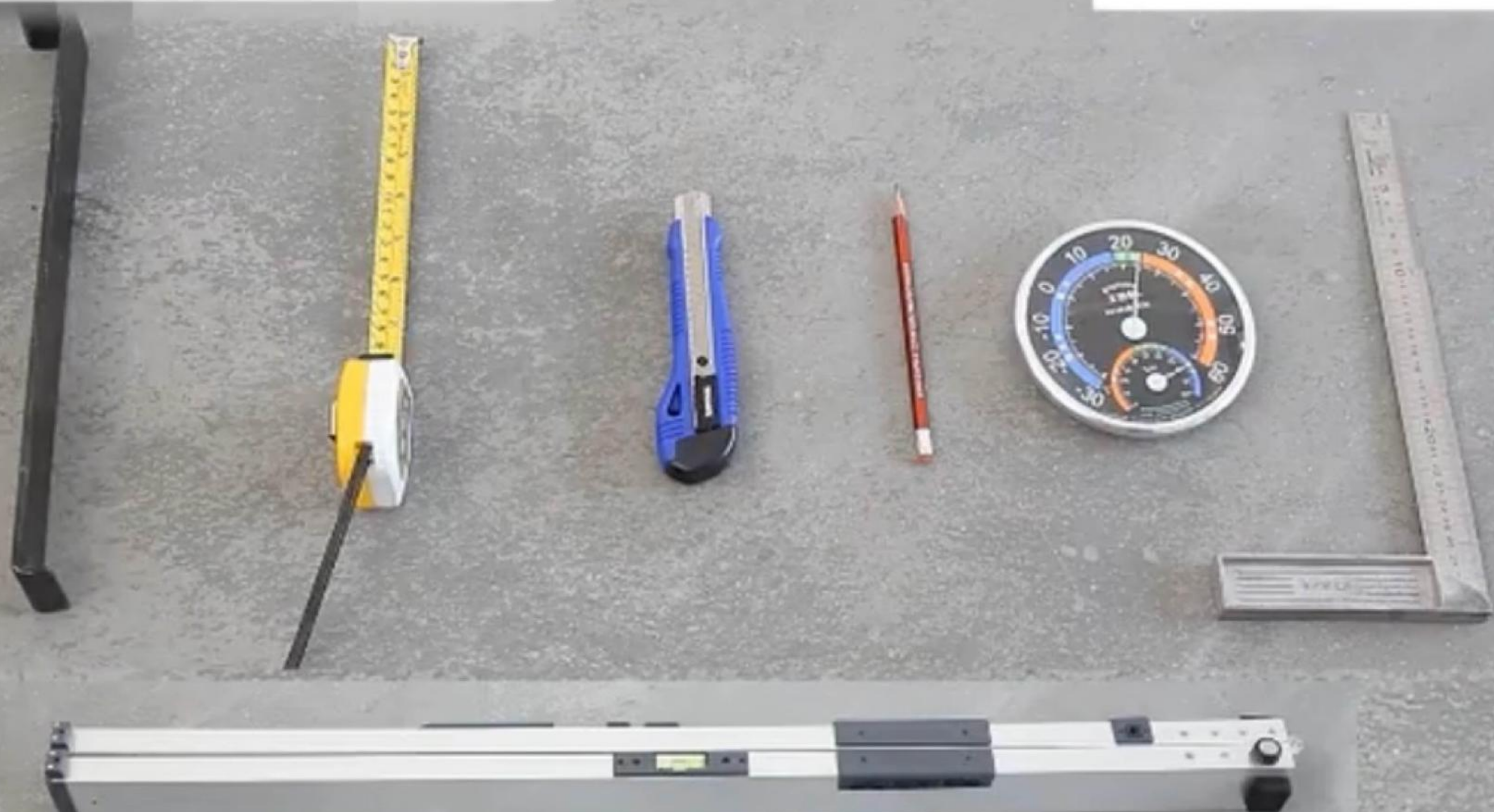
Enoch spc flooring

准备铺装工具

以诺石塑地板安装步骤



Enoch spc flooring



准备工具：水平尺、直角尺、温湿度计、铅笔、拆切刀、卷尺、回力钩

以诺石塑地板安装步骤



Enoch spc flooring

安装前清理地面



以诺石塑地板安装步骤



Enoch spc flooring

Enoch

使用水平尺测量地面水平度、地面高低差应在2mm以内

以诺石塑地板安装步骤



Enoch spc flooring

地面高低差应在2mm以内



以诺石塑地板安装步骤

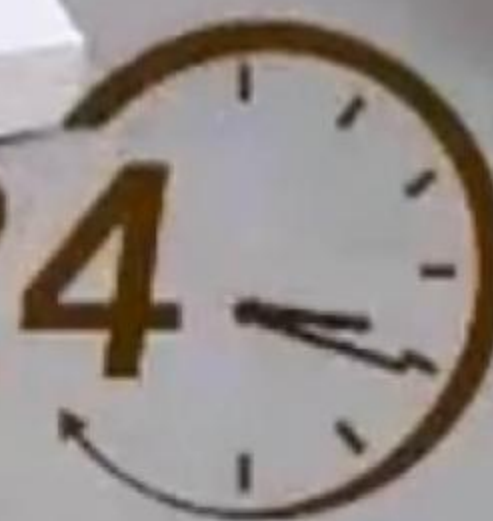


Enoch spc flooring

Enoch



24



将地板搬入房间放置24小时适环境温度

以诺石塑地板安装步骤



Enoch spc flooring

规格	150mm X 1220mm
型号	
日期	



测量安装温度确保允许方位内

以诺石塑地板安装步骤



Enoch spc flooring

建议铺装使用环境表

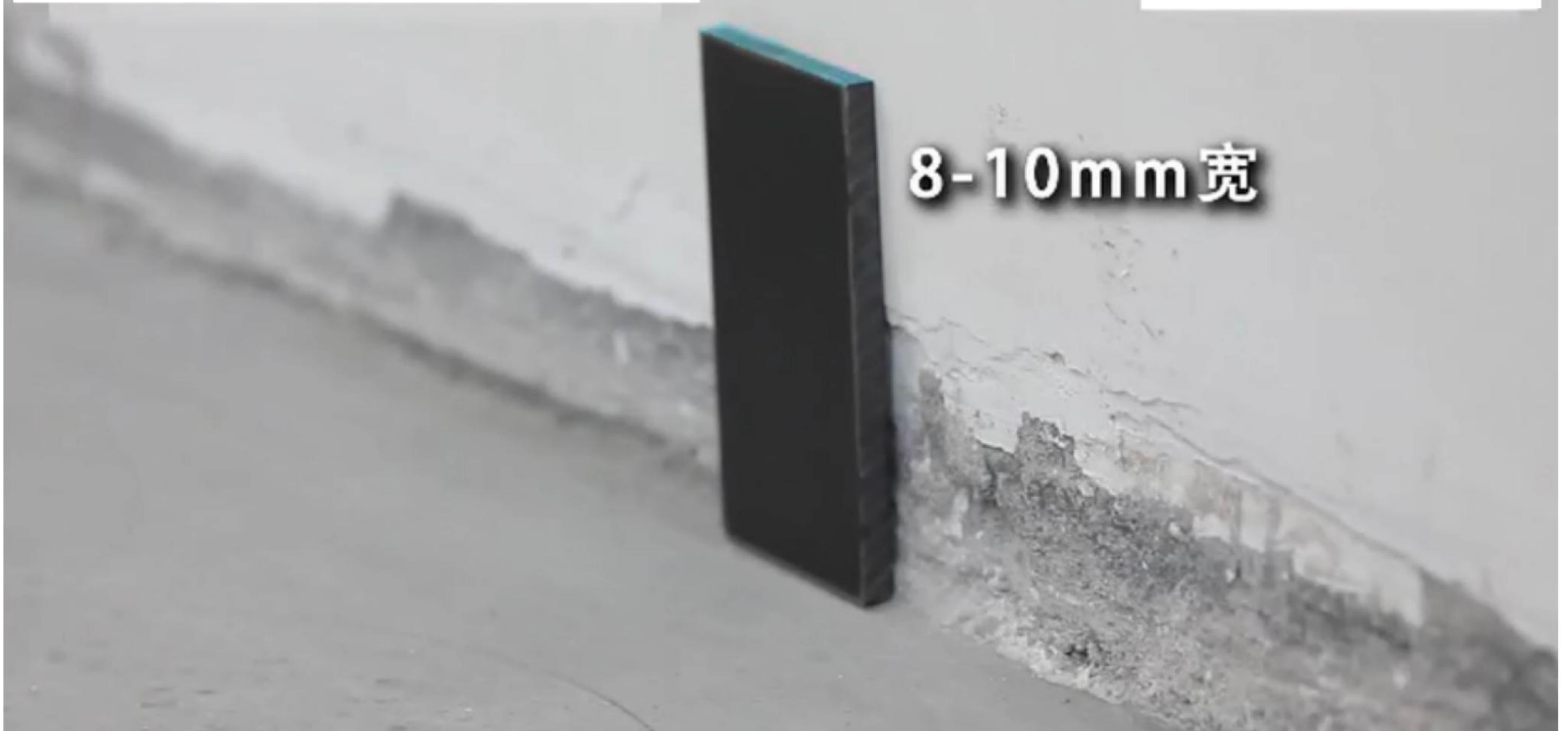
产品规格	使用场所	铺装温度	使用温度	地面要求
3.0mm	家用	20-30°C	-10-40°C	1.平整度： 2米以内 < 2mm 2.强度：C-20; 硬度：1.2mpa 3.湿度：< 2.5%
4.0/5.0mm	家用	10-30°C		
	商用	< 50 m ² ： 10-30°C		
		> 50 m ² ： 20-30°C		

以诺石塑地板安装步骤



Enoch spc flooring

8-10mm宽



以诺石塑地板安装步骤



Enoch spc flooring



以诺石塑地板安装步骤



Enoch spc flooring



以诺石塑地板安装步骤



Enoch spc flooring

若上一行剩余部分地板长度不足**20CM**，
下一行重新裁切半片地板或采用一片完整
地板起铺，确保是工字型铺装。

以诺石塑地板安装步骤



Enoch spc flooring

ⓑ

Ⓐ

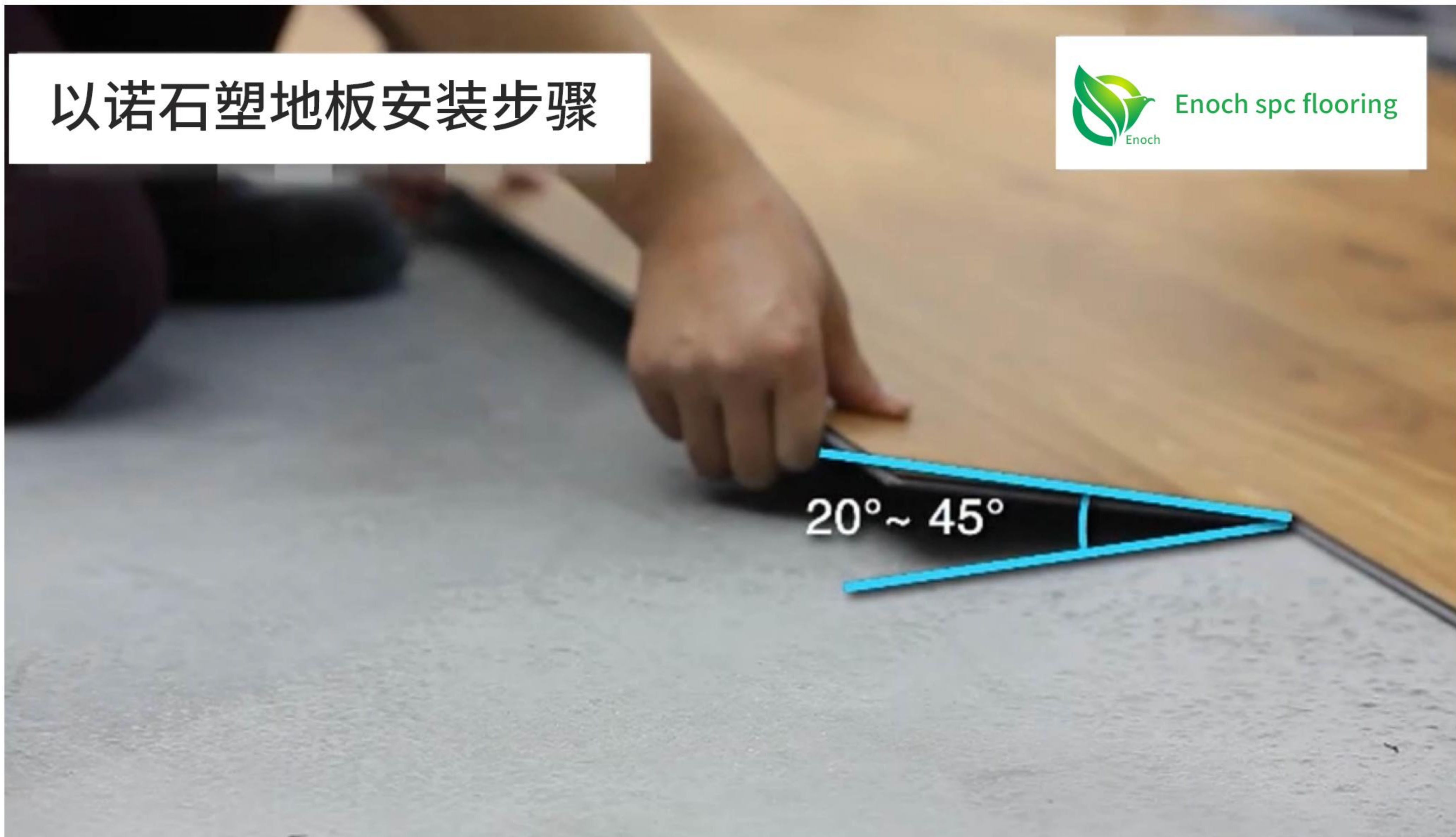
ⓒ

以诺石塑地板安装步骤



Enoch spc flooring

20°~45°

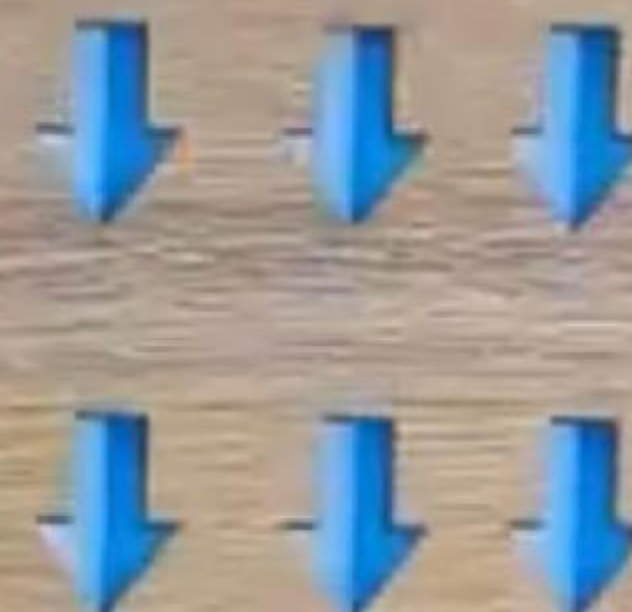


以诺石塑地板安装步骤



Enoch spc flooring

ⓑ



Ⓐ

ⓒ

以诺石塑地板安装步骤



Enoch spc flooring

地板的铺排方式

以诺石塑地板安装步骤



Enoch spc flooring



工字型铺装



一字型铺装



以诺石塑地板安装步骤



Enoch spc flooring

“L”形转角收边

以诺石塑地板安装步骤



Enoch spc flooring



以诺石塑地板安装步骤



Enoch spc flooring



以诺石塑地板安装步骤



Enoch spc flooring



以诺石塑地板安装步骤



Enoch spc flooring



以诺石塑地板安装步骤



Enoch spc flooring

“U”形转角收边

以诺石塑地板安装步骤



Enoch spc flooring



以诺石塑地板安装步骤



Enoch spc flooring



以诺石塑地板安装步骤



Enoch spc flooring



以诺石塑地板安装步骤



Enoch spc flooring



以诺石塑地板安装步骤



Enoch spc flooring

附件安装

以诺石塑地板安装步骤



Enoch spc flooring

45°



以诺石塑地板安装步骤



Enoch spc flooring



以诺石塑地板安装步骤



Enoch spc flooring



以诺石塑地板安装步骤



Enoch spc flooring



以诺石塑地板安装步骤



Enoch spc flooring

对于大面积铺装 铺装长度超多8米、需预留8-10mm的伸缩缝进行隔断安装压边条

以诺石塑地板安装步骤



Enoch spc flooring

市面上有木制，复合与金属等各类压边条，收边条及地脚线，可根据业主自身的偏好自行选择